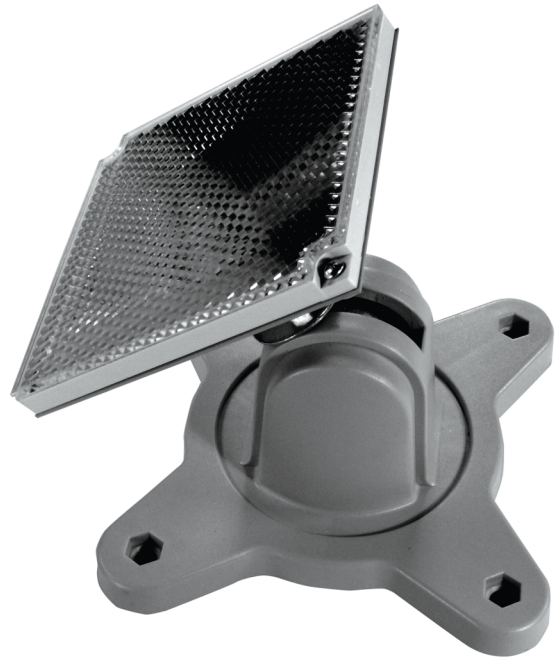


FD-MB30

Placa de sujeción para 1 espejo reflector (OR2000), con opción para adaptar al suplemento de montaje FD-MB20.

General

The FD-MB30 is used in conjunction with the FD-MB20 to mount a reflective prism at an off perpendicular axis. It allows for easy adjustment to ensure that the required angle between 0° and 45° can be achieved. It can be mounted vertically or horizontally.



Details

- Easy adjustable
- 0° to 45° range

FD-MB30

Placa de sujeción para 1 espejo reflector (OR2000), con opción para adaptar al suplemento de montaje FD-MB20.

Technical specifications

Físico

Tipo de Montaje	Montaje en Superficie
-----------------	-----------------------

Medioambiental

Environment	Interior
-------------	----------



Como empresa innovadora, Carrier Fire & Security se reserva el derecho de modificar las especificaciones de los productos sin previo aviso. Para conocer las últimas especificaciones de los productos, visite la Web de es.firesecurityproducts.com o póngase en contacto con su comercial.

Last updated on 16 February 2023 - 14:27