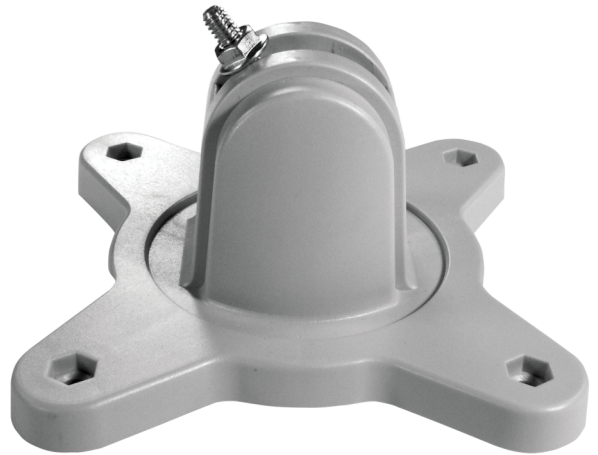


FD-MB20

Suplemento de montaje para detectores de la serie FD800 y con suplementos FD-MB30 y FD-MB40.

General

The FD-MB20 is used to mount a beam detector and/or reflective prism/s at an off perpendicular axis. It allows for easy adjustment to ensure that the required angle between 0° and 45° can be achieved. It can be mounted vertically or horizontally.



Details

- Easy adjustable
- 0° to 45° range

FD-MB20

Suplemento de montaje para detectores de la serie FD800 y con suplementos FD-MB30 y FD-MB40.

Technical specifications

Físico

Color	Blanco
Tipo de Montaje	Montaje en Superficie

Medioambiental

Entorno	Interior
---------	----------



Como empresa innovadora, Carrier Fire & Security se reserva el derecho de modificar las especificaciones de los productos sin previo aviso. Para conocer las últimas especificaciones de los productos, visite la Web de es.firesecurityproducts.com o póngase en contacto con su comercial.

Last updated on 16 February 2023 - 14:27