

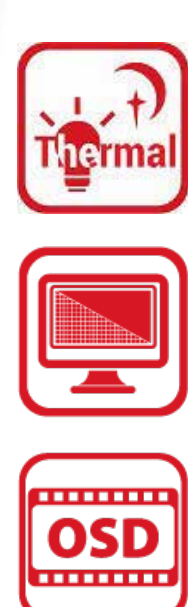
HIKVISION
 HiWatch Series

ENTREGA INMEDIATA

OFERTA 35
Primeras UNIDADES



La tecnología térmográfica permite obtener información sobre la temperatura de un objeto a distancia, sin contacto físico, captando la radiación infrarroja del espectro electromagnético, transformándola en datos sobre la temperatura.



299€
+ IVA

CÁMARA TERMOGRÁFICA DE MANO PORTÁTIL CON MEDICIÓN DE TEMPERATURA

Precio oferta especial

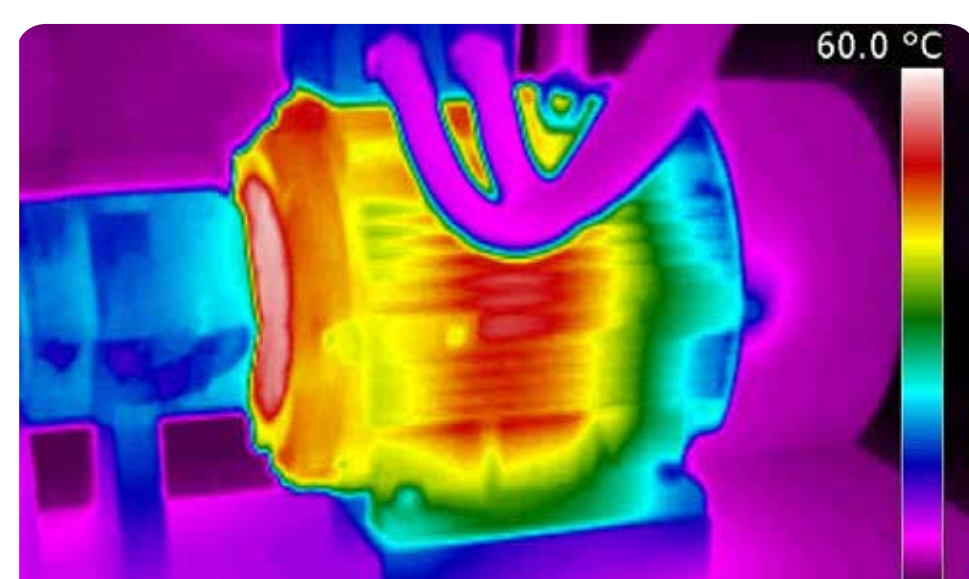
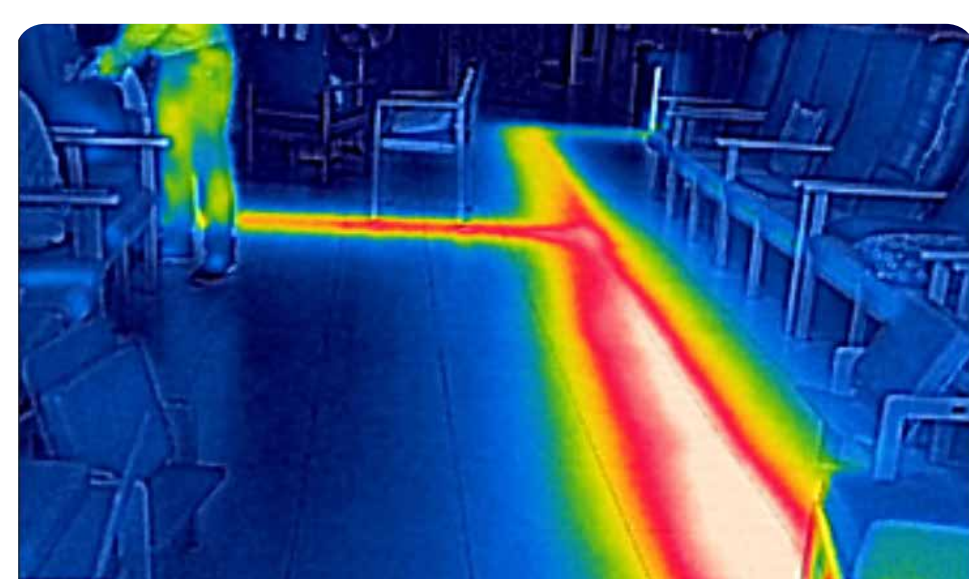
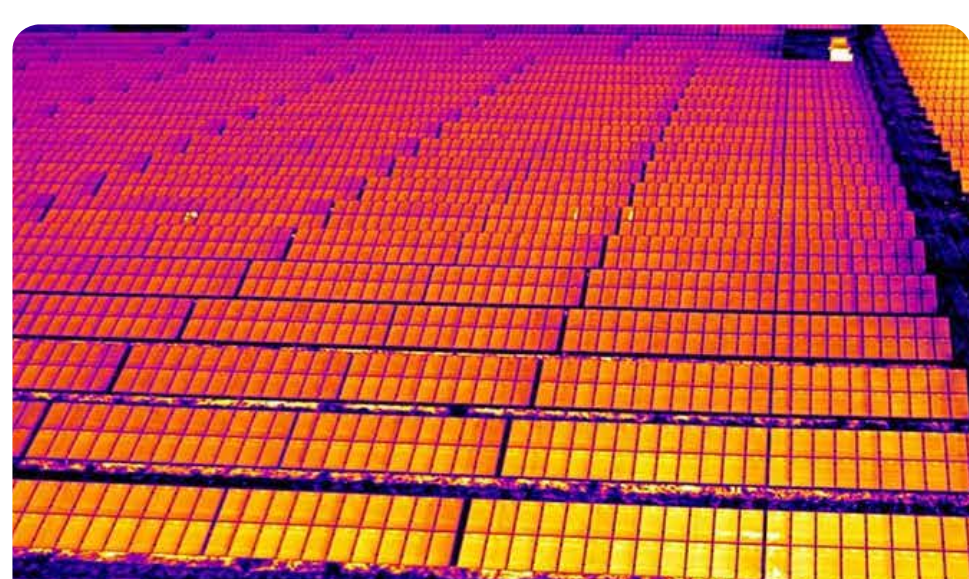
(CASI) INFINITOS USOS

- Estudio de condensaciones y humedades
- Detección de fugas de agua y gas
- Detección zonas con fugas de aire
- Presencia de hongos o de moho
- Pérdidas calefacción o climatización
- Patologías elementos constructivos
- Problemas componentes eléctricos
- Espesores inadecuados de aislamiento
- Detección de fricciones en motores
- Observación de equipos de bombeo
- Obstrucciones y niveles en depósitos
- Detección de incendios
- Vigilancia perimetral
- Control temperatura corporal
- Lesiones en riego sanguíneo
- Localización nidos animales invasores
- Recopilación datos entornos peligrosos
- Escaneo grandes áreas (techos, conductos)
- Obtención datos sin interrumpir producción
- Identificación rápida de irregularidades



ÁMBITOS DE APLICACIÓN

- Aislamiento viviendas
- Auditorías eficiencia energética
- Rehabilitación energética de edificios
- Diagnóstico de edificios
- Diagnósticos eléctricos y mecánicos
- Inspecciones técnicas de tuberías
- Redacción de informes técnicos judiciales
- Inspección climatización y calefacción
- Revisión maquinaria y cuadros eléctricos
- Mantenimiento de paneles fotovoltaicos
- Diagnóstico sistemas agua caliente sanitaria
- Protección contra incendios
- Prevención roturas palas aerogeneradores
- Mantenimiento de cascos de barcos
- Control de temperatura en granjas avícolas
- Mantenimiento aeronáutico
- Sistemas de refrigeración
- Mantenimiento de plantas de fabricación
- Verificación de reparaciones
- Correcta puesta servicio nuevas instalaciones



Instalaciones fotovoltaicas

Detección de fugas y humedades

Mediciones eléctricas

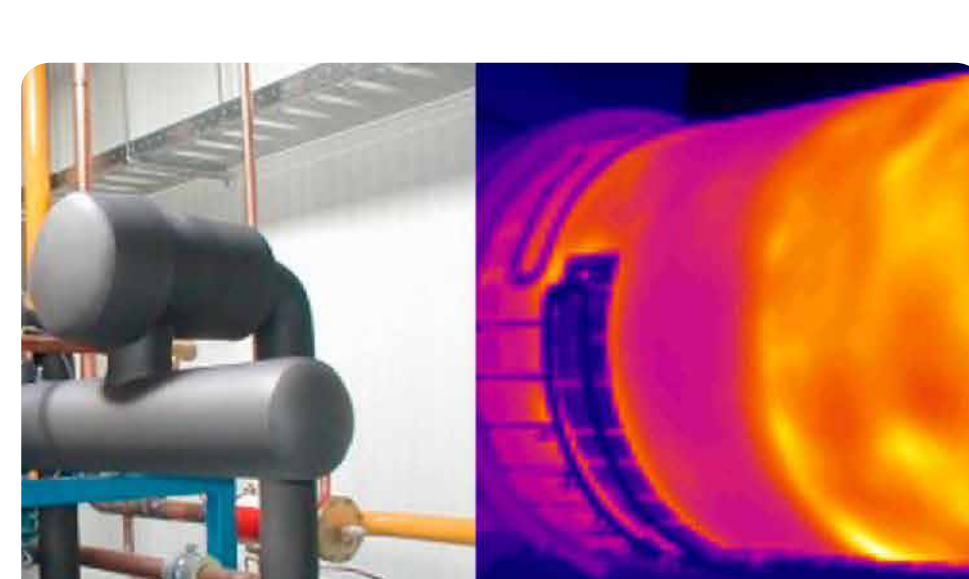


La cámara termográfica de mano Hikvision (DS-2TP31) mide con precisión la temperatura e identifica la pérdida de calor en escenarios de aplicación en electricidad, motor, refrigeración, etc.



UN DISPOSITIVO IMPRESCINDIBLE PARA TODO PROFESIONAL

- Arquitectos
- Contratistas eléctricos
- Veterinarios
- Instaladores
- Expertos en aislamiento
- Auditores
- Ingenieros
- Médicos
- Peritos



Eficiencia energética

Control temperatura corporal

Sistemas de refrigeración



DS-2TP31B-3AUF
 Medición autónoma
 Medición en tiempo real
 Resolución térmica 160x120
 Precisión $\pm 0,5^{\circ}\text{C}$
 Sensibilidad Térmica $< 40\text{mK}$

LA MEJOR HERRAMIENTA DE PREVENCIÓN, DIAGNÓSTICO, DETECCIÓN Y CONTROL